

RENASYS -F/P

Applikationstechnik mit dem Schaum Port Kit



Unterdruck-Wundtherapie =

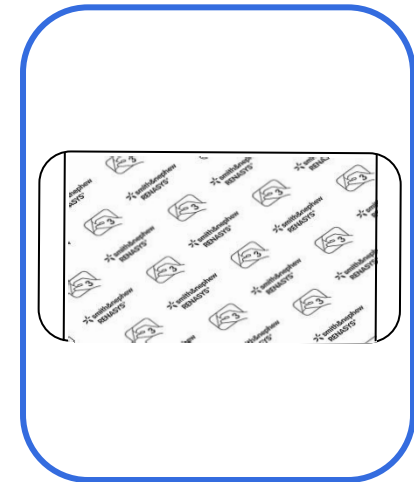
Therapie-
einheit



Wundfüllmaterial



Transparente
Folie



Applikationstechnik mit RENASYS -F/P

Säubern und entfetten Sie die gesunde Haut um die Wunde herum, z.B. mit NO STING SKIN PREP[®] (nicht im Kit enthalten)



Applikationstechnik mit RENASYS -F/P

Schneiden Sie den Schaum
auf die entsprechende
Größe zurecht



Applikationstechnik mit RENASYS -F/P

Säubern und glätten sie den
Schaum außerhalb der
Wunde, damit keine
Schaumreste in die Wunde
hineinfallen



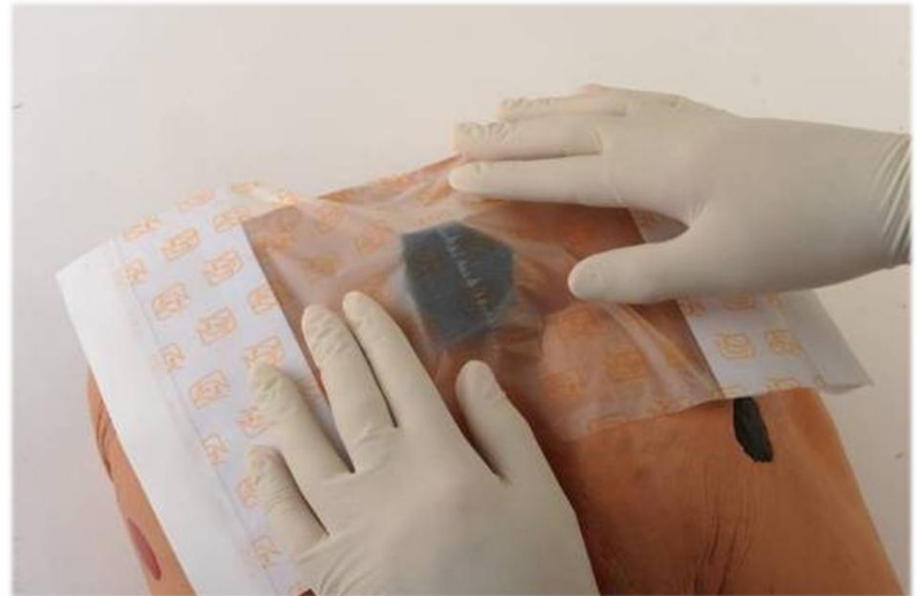
Applikationstechnik mit RENASYS -F/P

Führen Sie nun den Schaum
in die Wunde ein



Applikationstechnik mit RENASYS -F/P

Applizieren Sie nun die beiliegende Folie über den Schaum und achten Sie darauf dass Sie mindesten 5 cm der gesunden Umgebungshaut ebenfalls mit der Folie abdecken



Applikationstechnik mit RENASYS -F/P

Entfernen Sie nun die
verschiedenen
Trägerpapiere

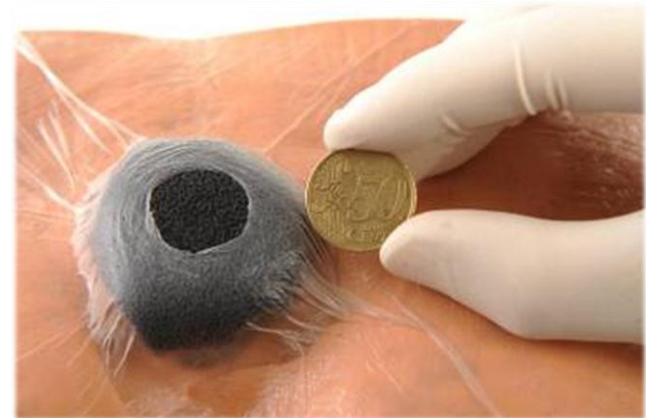


Applikationstechnik mit RENASYS -F/P

Schneiden Sie, mittig, oberhalb des Schaums, ein Loch in die Folie

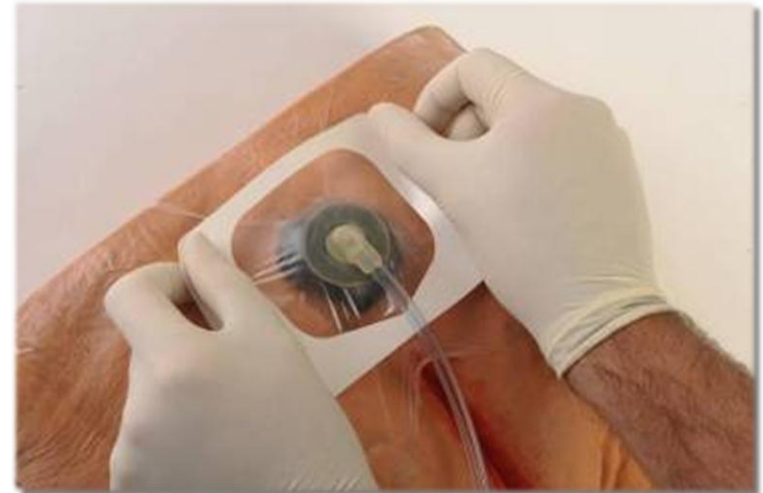
Das Loch sollte mindestens einen Durchmesser von 0,6 cm haben

Wichtig! Entfernen Sie, das vom Zuschneiden, evtl. zurückgebliebene restliche Folienmaterial.

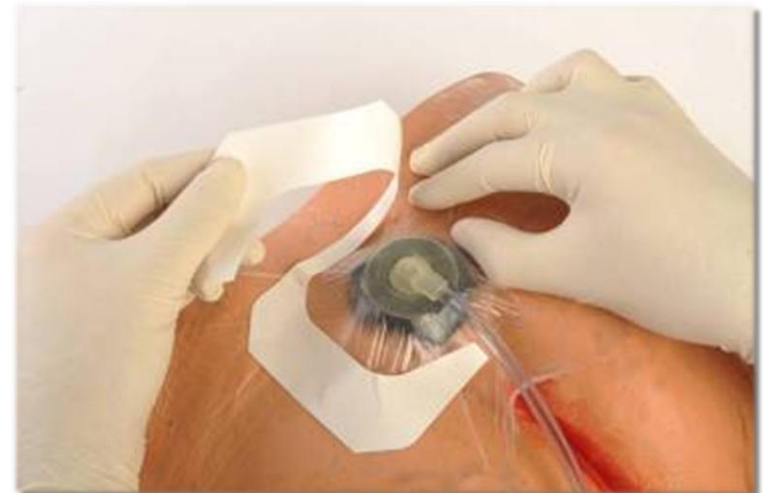


Applikationstechnik mit RENASYS -F/P

Applizieren Sie nun den Port genau auf die Position des vorher geschnittenen Loches und kleben Sie die Folie des Ports auf.



Entfernen Sie abschließend den Trägerrahmen

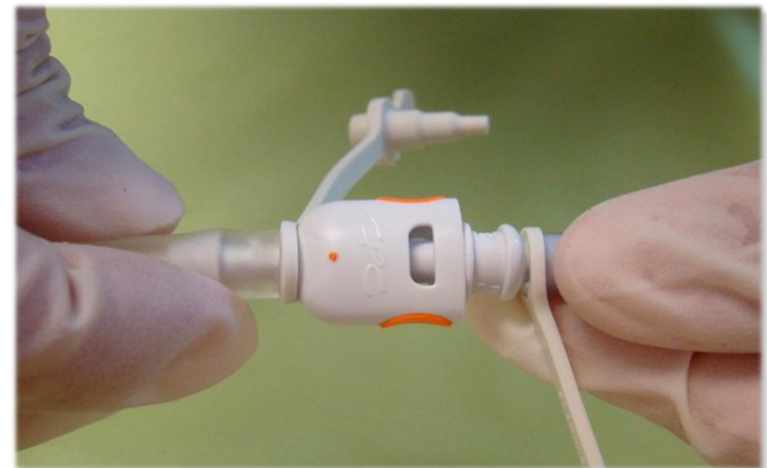


Applikationstechnik mit RENASYS -F/P

Modellieren Sie mit sanftem Druck den Schaum und Folienverband



Verbinden Sie das Endstück des Portes über das Quick Klick System mit der Therapieeinheit. Ein Klicken ertönt, wenn die beiden Stecker richtig konnektiert wurden



Für einen Gesamtüberblick lesen Sie bitte die Gebrauchsanweisung

Applikationstechnik mit RENASYS -F/P

Modellieren Sie mit sanftem
Druck den Schaum und
Folienverband



Applikationstechnik mit RENASYS -F/P

Stellen Sie den erforderlichen Druck
an der Therapieeinheit ein



Applikationstechnik mit RENASYS -F/P

Fertiger und dichter Verband sollte sich fest anfühlen. Sichern Sie den Drainageschlauch nach Bedarf mit einem Stück Tape.

